

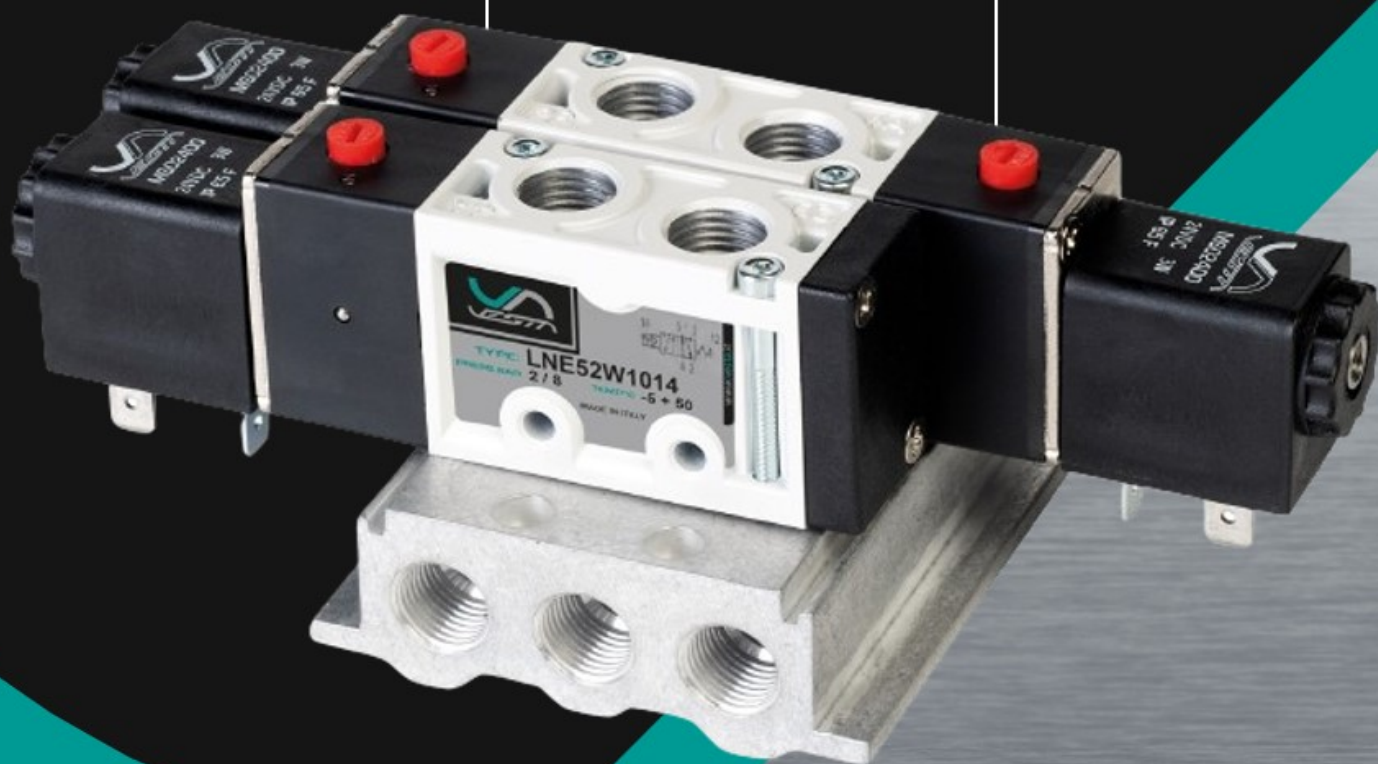
# Less weight, at better rate.

# Vesta LNE Series

**3/2, 5/2, 5/3 SOLENOID VALVES WITH 22mm COIL**  
*ELETTROVALVOLE 3/2, 5/2, 5/3 CON BOBINE DA 22mm*

**High-performance NBR lip-seals assembled on spool**  
*Guarnizioni a labbro in NBR su spola per alte performance*

**Light die-cast body, sizes G1/8", 1/4", 3/8", 1/2" & NAMUR**  
*Corpo pressofuso in alu., taglie G1/8", 1/4", 3/8", 1/2", NAMUR*





## DESCRIPTION / DESCRIZIONE

La nuova **Serie LN** di elettrovalvole Vesta taglia G1/8", 1/4", 3/8" e 1/2", risponde alla volontà di offrire un prodotto con le minori dimensioni compatibile con l'impiego di solenoidi serie MS da 22mm, fra i più diffusi nel mercato. Con l'utilizzo di tecnologie di tenuta da decenni testate ed adottate per tutte le nostre valvole, la Serie LN garantisce alte portate e tempi di scambio rapidi e costanti grazie al riposizionamento combinato a molla pneumatica e meccanica. La tenuta è elastica con guarnizioni a labbro in NBR a basso attrito e non necessita di lubrificazione. Grandi prestazioni ed assoluta affidabilità ad un prezzo decisamente competitivo, grazie ai corpi in alluminio pressofuso. La gamma completa è disponibile in tutte le versioni 3/2, 5/2, 5/3. Sono inoltre disponibili le varianti ad alimentazione esterna, oltre alle versioni pneumatiche (su richiesta).

The new **LN Series** of Vesta solenoid valves carries out the goal to offer the smaller product suitable with 22mm MS series solenoids, among the most widespread coils on the market. Available sizes are G1/8", 1/4", 3/8" e 1/2". LNE Series guarantees very high flow rates and fast switching times thanks to the use of sealing technologies tested and used for decades in our valves and thanks to combined solution spring+air return. Special design of rubber lip seals reduces internal friction and provides to valve a long lasting durable life together with an high switching speed. Great performances and absolute reliability at a competitive price, due to die-cast aluminium bodies. The range is available in 3/2, 5/2, 5/3 versions, including external pilot and pneumatic version (on request).

## TECHNICAL FEATURES / CARATTERISTICHE TECNICHE

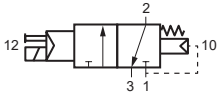
<b>Port connections</b> / Conessioni	G 1/8", 1/4", 3/8", 1/2"
<b>Normal air flow</b> / Portata nominale	G 1/8", 1/4" = 1000 NI/min, 5/3 = 750 NI/min, G 3/8" = 2450 NI/min, 5/3 = 1850 NI/min, G 1/2" = 3200 NI/min, 5/3 = 2700 NI/min
<b>Environment temperature range</b> / Temperatura ambiente	-10 °C ÷ +50 °C
<b>Medium temperature range</b> / Temperatura fluido	0 °C ÷ +40 °C
<b>Lubrication</b> / Lubrificazione	Not required / Non necessaria
<b>Medium</b> / Fluido	Filtered air / Aria filtrata
<b>Max pressure</b> / Pressione di utilizzo	2,5 ÷ 9 bar

**LNE32W1618 / 14**

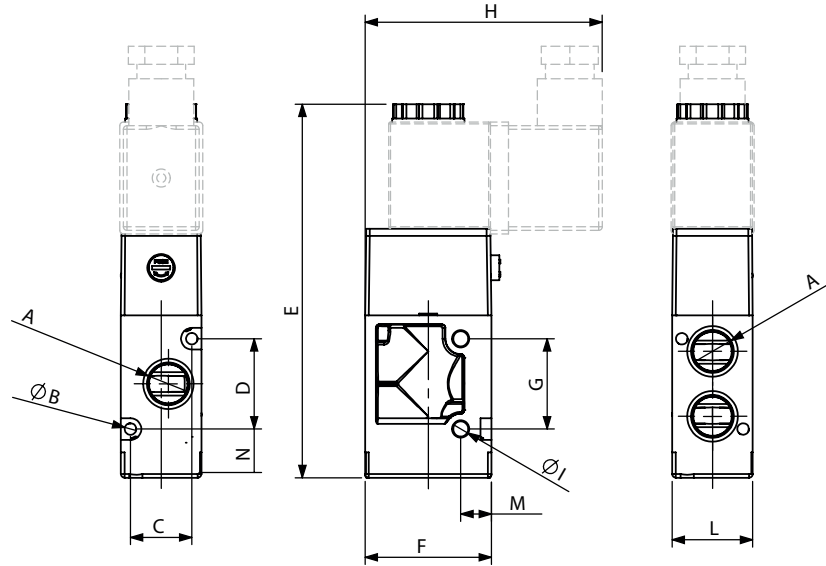
**SINGLE SOLENOID PILOT  
INTERNAL PRESSURE RETURN AND SPRING 3/2**

**LNE32W1638 / 12**

**COMANDO ELETTROPNEUMATICO  
RIPOSIZIONAMENTO A MOLLA PNEUMATICA E MECCANICA 3/2**



Version G 3/8"



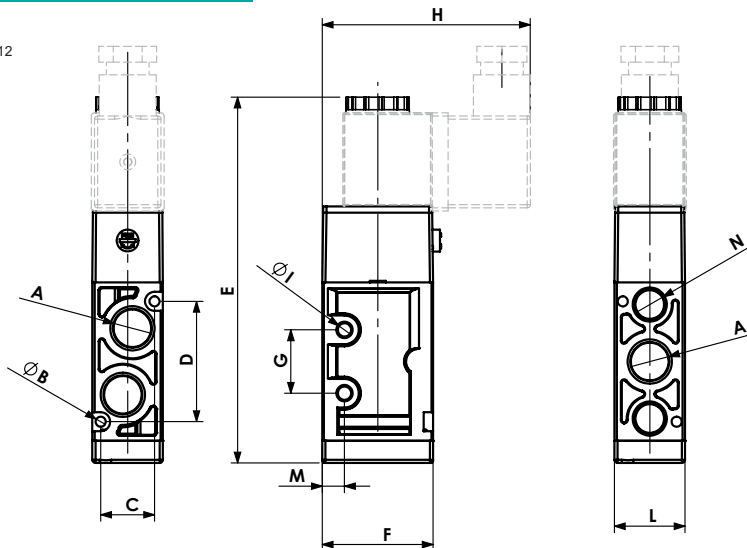
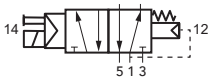
Taglia	A	B	C	D	E	F	G	H	I	L	M	N	Codice
G 1/8"	G 1/8"	3,2	17	25	103,5	35	25	68	4,2	22,3	8,5	13,5	LNE32W1018
G 1/4"	G 1/4"	3,2	17	25	103,5	35	25	68	4,2	22,3	8,5	13,5	LNE32W1014
G 3/8"	G 3/8"	4,5	23	41	126,5	46,4	26	73	4,5	30	7	13	LNE32W1038
G 1/2"	G 1/2"	4,5	23	48	146	46,4	29	73	4,5	30	9	12,5	LNE32W1012

**LNE52W1018 / 14**

**SINGLE SOLENOID PILOT - SPRING + INTERNAL PRESSURE RETURN 5/2**

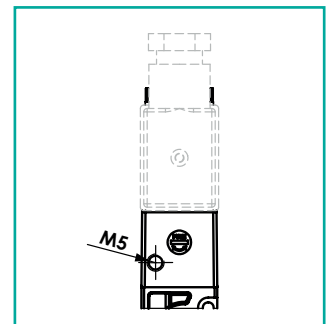
**LNE52W1038 / 12**

**COMANDO ELETTROPNEUMATICO RIPOSIZIONAMENTO  
A MOLLA PNEUMATICA E MECCANICA 5/2**



**LNE52W1E ..**

**External Pilot  
Alimentazione Esterna**

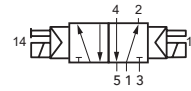
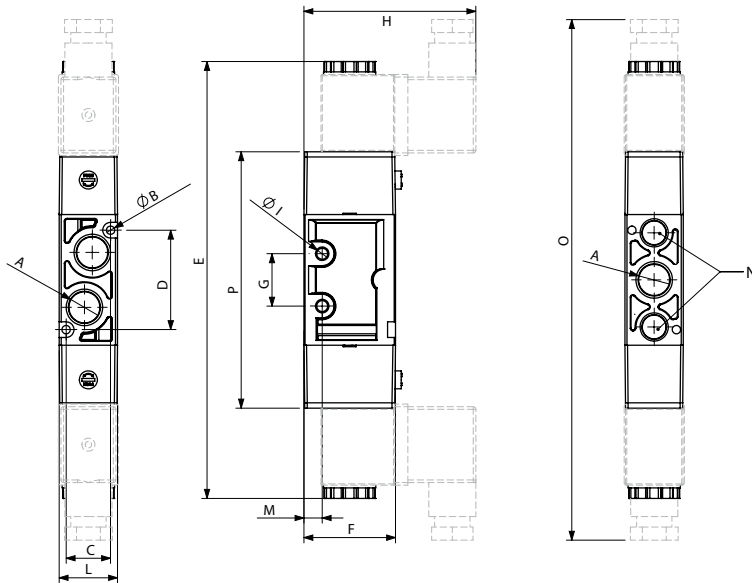


Taglia	A	B	C	D	E	F	G	H	I	L	M	N	Codice
G 1/8"	G 1/8"	3,2	17	38	118,5	35	20	66	4,2	22,3	7	G 1/8"	LNE52W1018
G 1/4"	G 1/4"	3,2	17	38	118,5	35	20	66	4,2	22,3	7	G 1/8"	LNE52W1014
G 3/8"	G 3/8"	4,5	23	13	145,5	46,4	26	72,7	5,5	30	4,7	G 3/8"	LNE52W1038
G 1/2"	G 1/2"	4,5	23	72	157	46,4	29	73	4,5	30	7	G 1/2"	LNE52W1012

**DOUBLE SOLENOID VALVE 5/2**  
**DOPPIO COMANDO ELETROPNEUMATICO 5/2**

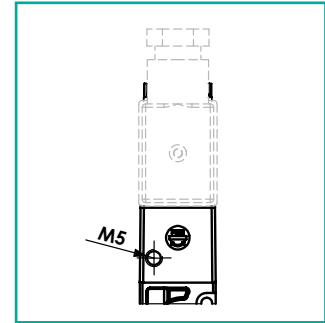
**LNE52W2018 / 14**

**LNE52W2038 / 14**



**LNE52W2E18/14/38/12**

**External Pilot / Alimentazione Esterna**

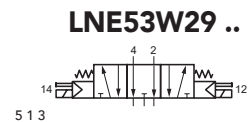
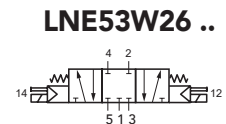
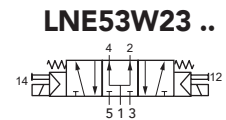
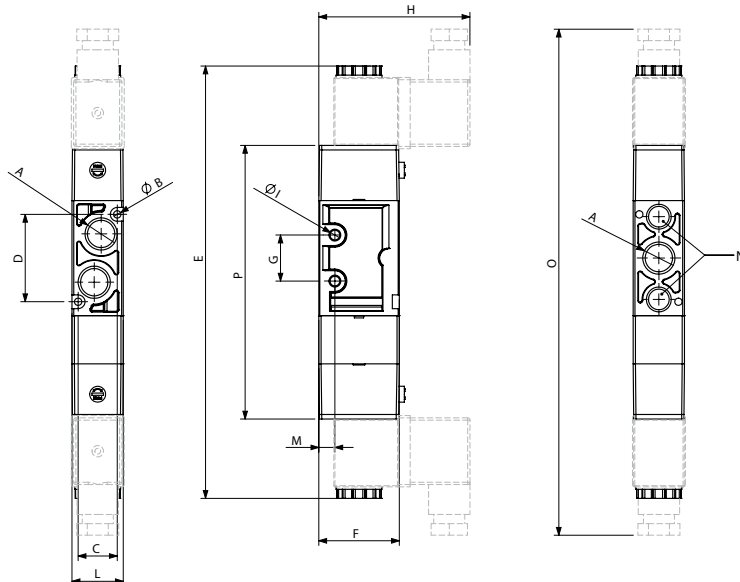


Taglia	A	B	C	D	E	F	G	H	I	L	M	N	O	P	Codice
<b>G 1/8"</b>	G 1/8"	3,2	17	38	173	35	20	66	4,2	22,3	7	G 1/8"	200	98	<b>LNE52W2018</b>
<b>G 1/4"</b>	G 1/4"	3,2	17	38	173	35	20	66	4,2	22,3	7	G 1/8"	200	98	<b>LNE52W2014</b>
<b>G 3/8"</b>	G 3/8"	4,5	23	13	201	46,4	26	72,7	5,5	30	4,7	G 3/8"	228	126	<b>LNE52W2038</b>
<b>G 1/2"</b>	G 1/2"	4,5	23	72	212	46,4	29	72,7	4,5	30	7	G 1/2"	238	138	<b>LNE52W2012</b>

**DOUBLE SOLENOID VALVE 5/3**  
**DOPPIO COMANDO ELETROPNEUMATICO 5/3**

**LNE52W2.18 / 14**

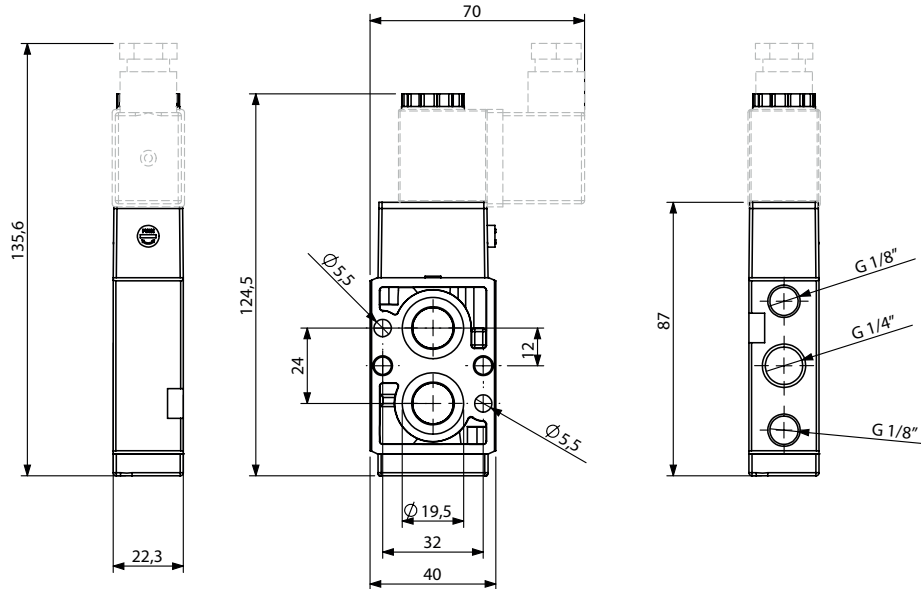
**LNE52W2.38 / 12**



Taglia	A	B	C	D	E	F	G	H	I	L	M	N	O	P	Codice
<b>G 1/8"</b>	G 1/8"	3,2	17	38	194	35	20	67	4,2	22,3	7	G 1/8"	220	221	<b>LNE53W2.18</b>
<b>G 1/4"</b>	G 1/4"	3,2	17	38	194	35	20	67	4,2	22,3	7	G 1/8"	220	221	<b>LNE53W2.14</b>
<b>G 3/8"</b>	G 3/8"	4,5	23	13	220,5	46,4	26	72,7	5,5	30	4,7	G 3/8"	247,5	145,5	<b>LNE53W2.38</b>
<b>G 1/2"</b>	G 1/2"	4,5	23	72	232,5	46,4	29	72,7	4,5	30	7	G 1/2"	257,5	157,7	<b>LNE53W2.12</b>

**LN**  
**LN M52W1-SR**

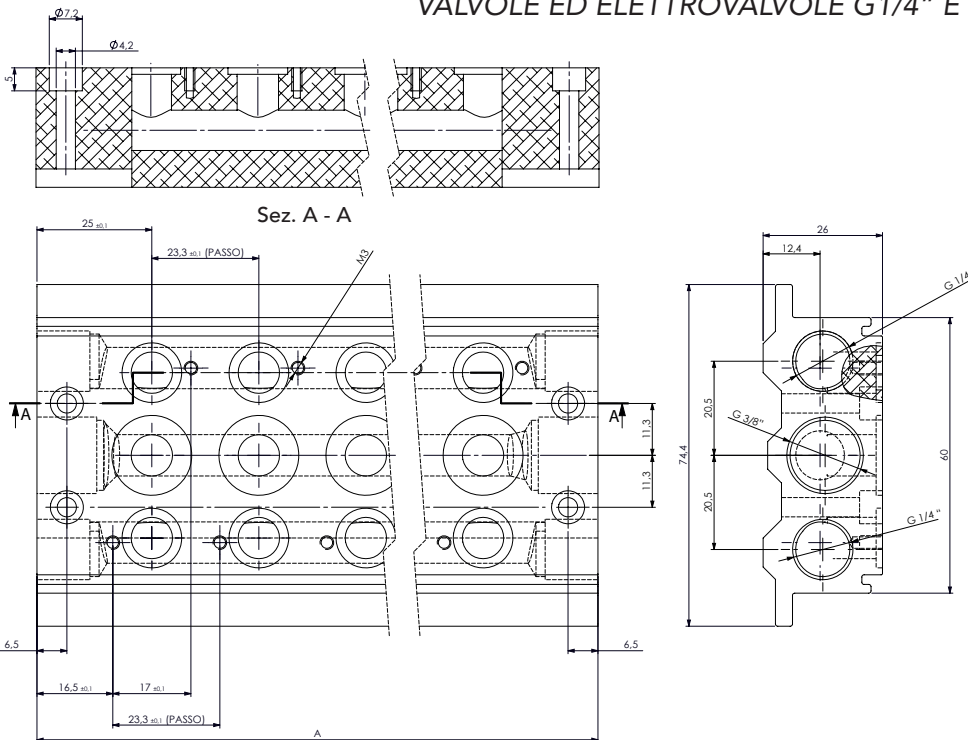
**SOLENOID VALVE - INTERNAL PRESSURE RETURN AND SPRING 5/2 - NAMUR VERSION**  
**COMANDO ELETTROPNEUMATICO - RIPOSIZIONAMENTO A MOLLA PNEUMATICA E MECCANICA 5/2 - VERSIONE NAMUR**



**Available on request**  
*Disponibile su richiesta*

**MLN.14**

**DOUBLE INLET MANIFOLD FOR ASSEMBLING VALVES AND SOLENOID VALVES G1/4" AND G1/8"**  
**BASE A DOPPIO INGRESSO PER ASSEMBLAGGI VALVOLE ED ELETTROVALVOLE G1/4" E G1/8"**

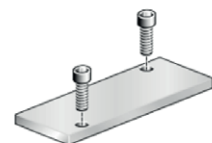


Codice	Posti	A
<b>MLN 214</b>	2	73,3
<b>MLN 314</b>	3	96,6
<b>MLN 414</b>	4	119,9
<b>MLN 514</b>	5	143,2
<b>MLN 614</b>	6	166,5
<b>MLN 714</b>	7	189,8
<b>MLN 814</b>	8	213,1
<b>MLN 914</b>	9	236
<b>MLN 1014</b>	10	259,7

**Gaskets and screws for assembling valves on manifold are included.**  
Nella confezione sono presenti le guarnizioni e le viti per fissare le valvole alla base.

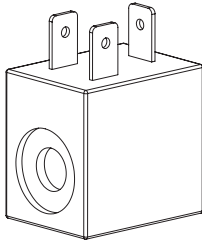
**LPCH014**

**EMPTY STATION FLAT PLUG**  
**CHIUSURA POSTO INUTILIZZATO**



COIL / SOLENOIDE

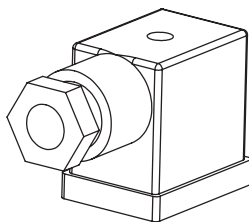
MS .....



Code / Codice	Voltage / Tensione
<b>MS01200</b>	12 V DC
<b>MS02400</b>	24 V DC
<b>MS02450</b>	24 V 50/60Hz AC
<b>MS11550</b>	115 V 50/60Hz AC
<b>MS23050</b>	230 V 50/60Hz AC

SOLENOID CONNECTOR / CONNETTORE

CEP-1 .....



Description / Descrizione	Code / Codice	Voltage / Tensione
<b>Universal connector</b> <i>Connettore universale</i>	<b>CEP-1</b>	<b>All tension / tutte le tensioni</b>
<b>Connector with led</b> <i>Connettore con led</i>	<b>CEP-1 L 10 / 50</b>	10 / 50 V AC / DC
	<b>CEP-1 L 70 / 250</b>	70 / 250 V AC / DC
<b>Connector with led and varistor</b> <i>Connettore con led e varistore</i>	<b>CEP-1 LV 24</b>	24 V AC / DC
	<b>CEP-1 LV 110</b>	115 V AC / DC
	<b>CEP-1 LV 220</b>	230 V AC / DC